



nº2: junio 2014

Boletín

# CONOCE TUS FUENTES

La Web de los Manantiales de Andalucía

Conoce tus Fuentes (en adelante CTF) es un proyecto pionero de catalogación ciudadana vía Internet de los manantiales y fuentes de Andalucía, así como de reconocimiento de sus valores. Lo desarrolla el Instituto del Agua de la Universidad de Granada. Nació en 2007, fruto de un convenio de colaboración con la Consejería de Medio Ambiente de la Junta de Andalucía. Carece de ánimo de lucro y su política es la difusión libre y gratuita de sus contenidos. Actualmente se trabaja en su cofinanciación pública y privada

*El agua no es un bien comercial como los demás, sino un patrimonio que hay que proteger, defender y tratar como tal...  
La gestión del agua deberá ser sostenible desde el punto de vista ambiental.*

Directiva Marco del Agua, 2000

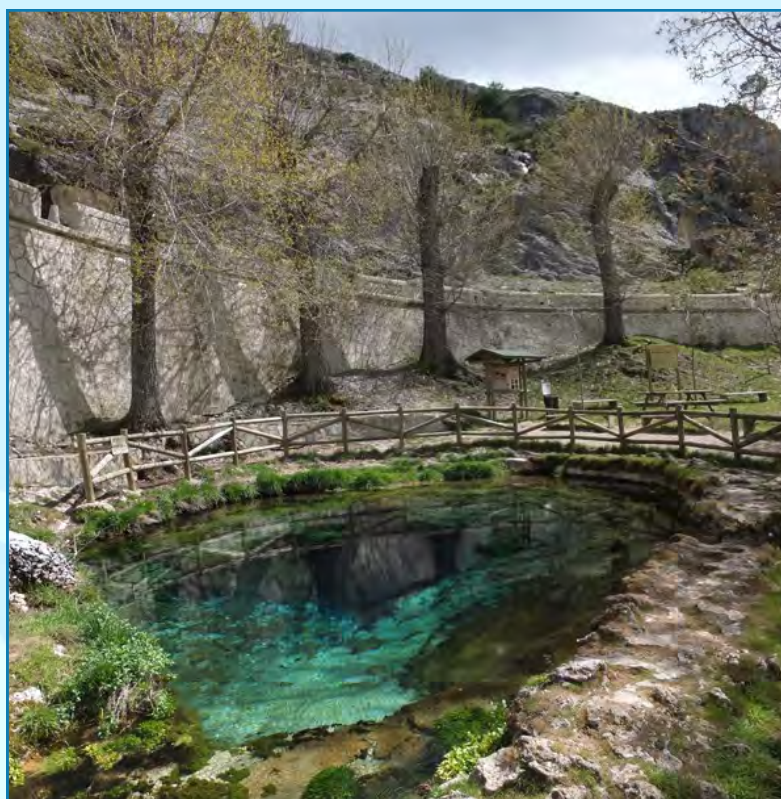


FOTO DEL MES: *Nacimiento del Río Segura (Santiago-Pontones, Jaén)*-Francisco Cuesta López

## SUMARIO

### EDITORIAL

Manantiales y fuentes como indicadores de la sostenibilidad ecológica. Una reflexión para el Día Mundial del Medio Ambiente

### EL CATÁLOGO

#### LA FUENTE DEL MES

#### COLABORACIONES

Colaboración entre el Instituto Geológico y Minero de España (IGME) y Conoce Tus Fuentes

#### PERFILES HUMANOS

Antonio Vela Torres

José Luis Macías Rico

#### AGÜITA CLARA vs AGÜITA SUCIA

Agüita clara: Asociación Vecinal "Fuente de la Reja" (Pegalajar, Jaén)

Agüita sucia: Fuente Santa de Loja (Granada)

#### TABLÓN DE ANUNCIOS

#### PRÓXIMAMENTE

#### CRÉDITOS

## EDITORIAL

### Manantiales y fuentes como indicadores de la sostenibilidad ecológica. Una reflexión para el Día Mundial del Medio Ambiente

*José María Fernández-Palacios Carmona*

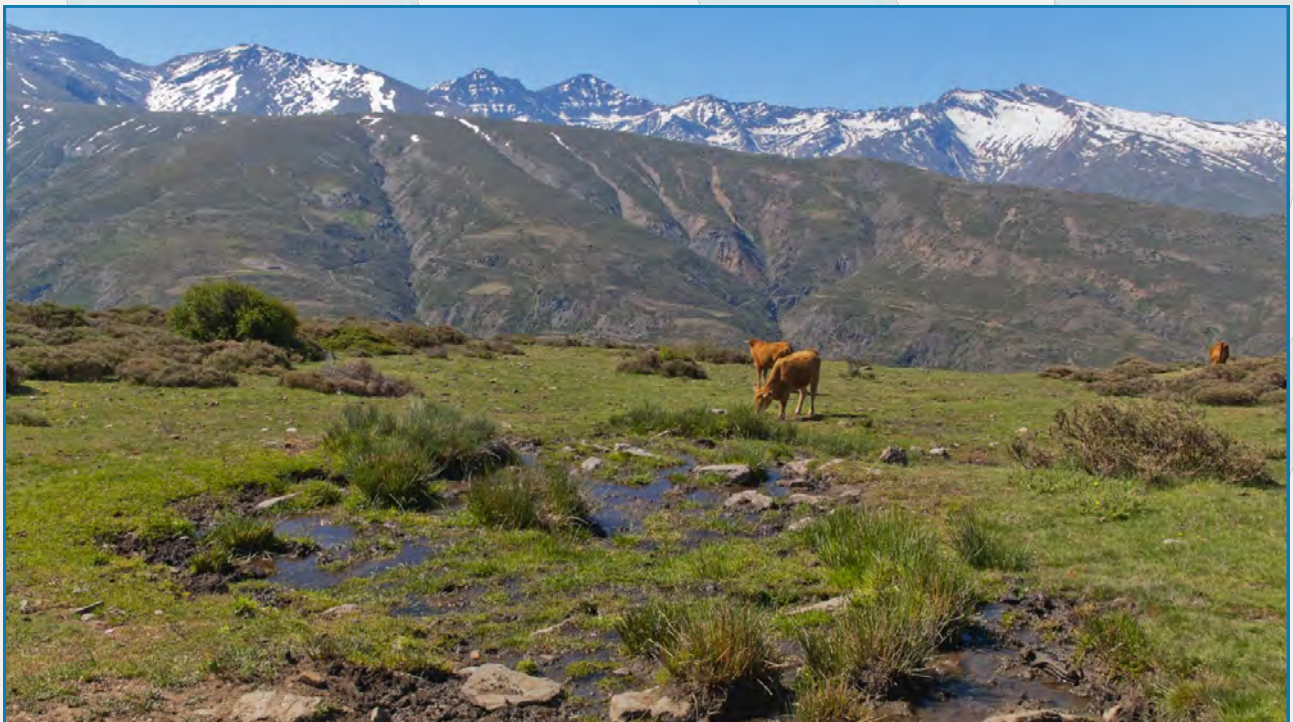
La celebración del Día Mundial del Medio Ambiente, el 5 de junio, es una oportunidad para insistir en el papel vital que juega el agua en la Naturaleza y en nuestro entorno. Porque este elemento viene a ser la sangre del sistema circulatorio del planeta Tierra, que tiene en el sol la bomba corazón impulsora, en los ríos sus arterias y en la atmósfera los pulmones.

Pero, por el especial interés que les profesamos, ¿qué ocurre con las aguas subterráneas, aquéllas que circulan ocultas bajo nuestros pies y que tienen en los nacimientos (manantiales, fuentes, humedales...) la manifestación más conspicua? Aguas subterráneas que, para bien y para mal, allí donde se alumbran todo lo cambian, "redimiendo tierras sedientas". Aguas que han traído destellos de prosperidad y ventura, aunque a menudo, a costa de las sombras de un modelo insostenible de sobreexplotación hídrica, que excede con creces el umbral de regeneración natural y que manifiesta en muchos lugares evidentes síntomas de agotamiento. Como un organismo que se desangra, que pierde el fluido circulatorio vital hasta rozar el colapso,

avanzamos hacia una tierra deshidratada, llena de fuentes secas, cuando no contaminadas.

Es necesario ser más respetuosos con los procesos y dinámicas naturales, amoldando nuestras demandas a su ciclo. En la Naturaleza no hay ni premios ni castigos, solamente consecuencias, y al final no hay diferencia de resultados entre la codicia y la incompetencia. Los asuntos del agua -también los del agua subterránea- son pues graves, complejos y, a veces, antagónicos. Armonizar objetivos aparentemente incompatibles es una prioridad de los Planes Hidrológicos de Cuenca.

Y tener siempre presente que, en último término, nuestra sociedad se definirá no solo por lo que fuimos capaces de crear, sino también por lo que conseguimos preservar negándonos a destruir. El estado y situación del patrimonio de fuentes y manantiales que tengamos en el futuro será, sin duda, el mejor indicador del grado de sostenibilidad ecológica que desarrollamos con nuestras aguas subterráneas.



*Fuente de los Amigos, en Sierra Nevada (Güéjar Sierra, Granada)  
José Rubia González (mayo, 2014)*

## EL CATÁLOGO

Luis Sánchez Díaz (*lsanchezdiaz@ugr.es*)

Al cierre del mes de mayo de 2014, el catálogo alcanzó la cifra de 8.465 manantiales y fuentes, siendo 93 puntos los inventariados en mayo. La mayor parte de ellos se han localizado en las provincias de Jaén, Cádiz y Granada.

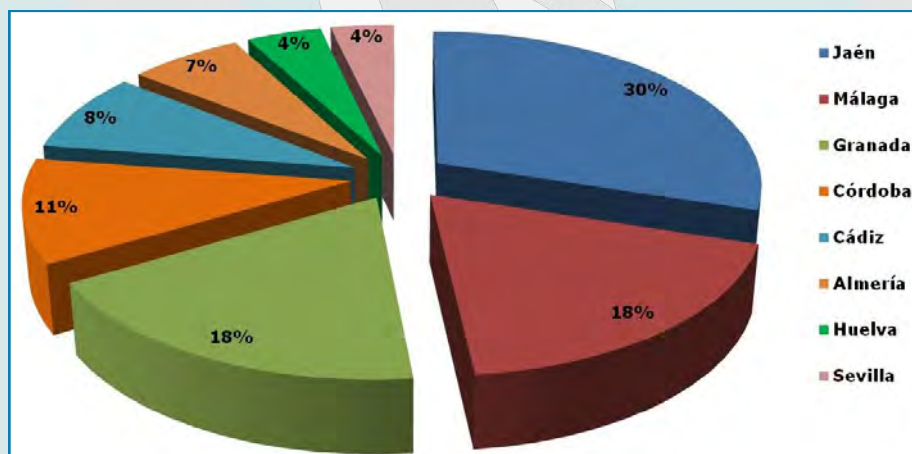
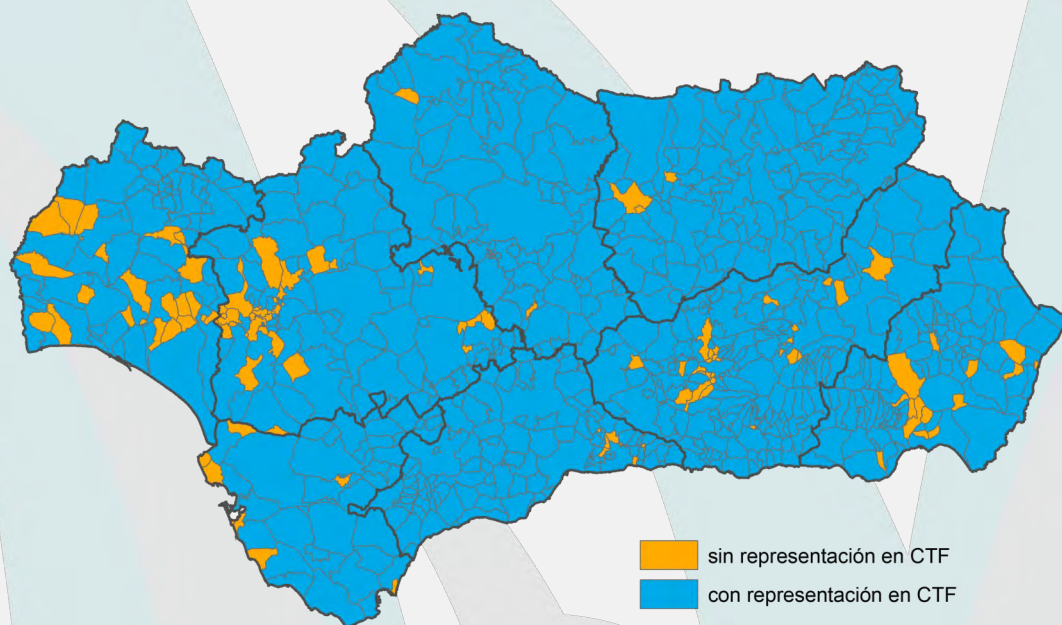
Algunas de las nuevas fichas a destacar son las del Nacimiento del arroyo del Agua, en Benaoján, la del lavadero de Los Carlos, en Lújar, y un curioso "Ojo de Mar", en La Iruela.

En el apartado "Otros Puntos de Interés", se ha alcanzado la cifra de 194 fichas lo que supone un total de 12 nuevas durante mayo. Entre ellas se han recibido varias muy interesantes, como son las cascadas de las Chorreras, en Zuheros, las termas romanas de Ocurrís, en Ubrique, y unas pilas de lavar labradas en piedra, en Alhama de Granada.

Por todos es conocido que los asentamientos humanos dependían de la cercanía del agua. De esa forma, la distribución de los núcleos urbanos está condicionada por la presencia de ese recurso, en cantidad y calidad.

A ello se debe que cerca del 85 % de los municipios andaluces tengan representación en el catálogo, si bien todavía existe un pequeño número de ellos que, en el caso de no disponer de manantiales, se supone que tendrían acceso a otro tipo de aguas, bien superficiales o bien alumbradas desde el subsuelo.

En concreto, actualmente carecen de representación en el catálogo 14 municipios de Almería, 8 de Cádiz, 2 de Córdoba, 26 de Granada, 20 de Huelva, 3 de Jaén, 5 de Málaga y 31 de Sevilla. Ello supone un 15 % del total (772).



Porcentaje de fichas catalogadas por provincias

## LA FUENTE DEL MES

Entre las fichas recibidas durante el mes de mayo, el equipo editorial ha seleccionado el denominado "Ojo de Mar de Burunchel" (La Iruela, Jaén), por su singularidad y por el peligro y daños que pueden llegar a ocasionar la irrupción de surgencias de *trop plein* (que se creían inactivas) en infraestructuras y viviendas.

Esto refuerza, una vez más, la necesidad de realizar

estudios hidrogeológicos a la hora de llevar a cabo obras y otras actuaciones antrópicas, que puedan verse seriamente afectadas.

Por lo que respecta a la categoría de "Otros Puntos de Interés", se ha seleccionado por su extraordinaria belleza las cascadas de las Chorreras, en Zuheros (Córdoba).

### Ojo de Mar de Burunchel (La Iruela, Jaén)



Autor ficha: *Luis Cano Cavanillas (mayo, 2014)*



Imágenes de [www.ideal.es/jaen](http://www.ideal.es/jaen) (marzo, 2014)

## Cascadas de las Chorreras (Zuheros, Córdoba)



Autor ficha OTRO PUNTO DE INTERÉS: *Jesús A. Palomino León (mayo, 2014)*

## COLABORACIONES

En esta sección se incluirán extractos resumidos (a ser posible con enlaces a documentos más explícitos) de las colaboraciones de mayor interés recibidas mensualmente. La idea es que cualquier persona tenga aquí un

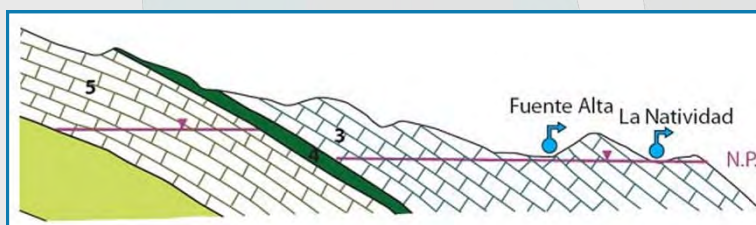
pequeño espacio donde exponer temas de actualidad, curiosos o singulares.

Por supuesto, la autoría será respetada.

### Colaboración entre el Instituto Geológico y Minero de España (IGME) y Conoce Tus Fuentes

Desde hace unos meses, personal del IGME de la oficina de Granada viene facilitando información hidrogeológica de puntos significativos del catálogo. De esta forma, se viene completando el campo de texto correspondiente e incorporando información gráfica (**cartografía y cortes hidrogeológicos**). Hasta el momento se trabaja en la revisión de las fichas más significativas de Granada y Jaén.

Con esta nueva colaboración entre organismos públicos, se pretende cubrir una de las deficiencias señaladas por los voluntarios de CTF, como era la de la ausencia de información sobre la naturaleza y comportamiento hidrogeológico de las surgencias. Es mucho aún el trabajo por realizar en este sentido. Deseamos que esta línea de trabajo se mantenga y siga mejorando la información hidrogeológica del catálogo.



*Corte hidrogeológico de las fuentes Alta y de la Natividad, en Sierra Seca (Huéscar, Granada)(IGME, 2009)*

## PERFILES HUMANOS

### Antonio Vela Torres

- Preséntate, comenta brevemente algo sobre ti

Antonio Vela Torres. Natural de Málaga. Trabajo en el Departamento de Informática de un banco con sede en Málaga. Practicante de espeleología, montañismo (**escalada, alta montaña, travesías**), **piragüismo, bicicleta de montaña, carreras de ultrafondo y de montaña**. Autor de artículos relacionados con estas actividades, coautor de varios libros

- ¿Cómo supiste de Conoce tus Fuentes?

En el verano de 2008, a través de un reportaje publicado en el diario SUR de Málaga

- Cuéntanos como es tu participación en CTF, por ejemplo, si esporádica, asidua, de vacaciones...

Mi participación es asidua, sólo lo dejo en verano debido al calor

- Cómo vas generalmente a la búsqueda de fuentes y manantiales, ¿en vehículo, bicicleta, andando.....? ¿Vas solo o acompañado? ¿Planificas tus salidas para encontrar puntos de agua? ¿Qué época del año prefieres?

La aproximación a la zona la hago en vehículo, después lo dejo aparcado y la búsqueda la realizo a pie. Suelo ir acompañado, casi siempre con mi esposa (**Magdalena Sánchez**); **esporádicamente, con un grupo** de amigos que practican las mismas actividades. Siempre las suelo planificar

Hago salidas durante todo el año, exceptuando el verano. Ni siquiera el mal tiempo impide que realice una salida ya planificada

- ¿Tienes alguna anécdota, sucedido o circunstancia curiosa en tus andanzas en la búsqueda de manantiales y fuentes que quieras compartir?

La más común es que las personas del campo con las que contactamos, además de enseñarnos los manantiales, nos inviten a comer o nos regalen productos de sus huertos, si los tienen

- ¿Te sientes especialmente vinculado a algún manantial o fuente? ¿o a alguna sierra o territorio? Cuéntanos por qué.

Tengo un especial cariño a la Sierra de las Nieves, en Málaga

- Aprovecha para comunicar aquello que quieras compartir con el resto de colaboradores actuales y futuros de CTF.

Sólo decir que es una actividad adictiva, descubrir un manantial es el punto de partida para querer buscar más. Colaborar no es sólo salir al monte a buscar un manantial; es algo más, es estudiarlo, saber por qué brota en un sitio determinado, buscar más información, etc.

- ¿Te quedan muchas fuentes por inventariar? ¿Qué esperas de tu colaboración con el proyecto?

Tengo un listado con cerca de 300 manantiales, con sus nombres, ubicación, accesos, etc. Pero conozco personas, en distintos pueblos de Málaga, que se han ofrecido a mostrarme muchos más



Antonio Vela Torres junto a la fuente del Huerto de Malillo (Ronda, Málaga)  
(febrero, 2010)

## José Luis Macías Rico

- **Preséntate, comenta brevemente algo sobre ti**

Profesor, amante de la naturaleza, investigador inquieto, escritor y dibujante

- **¿Cómo supiste de Conoce tus Fuentes?**

Por su presentación en el Ayuntamiento de Fuenteheridos y en una segunda ocasión en las Jornadas de Patrimonio de la Sierra en el pueblo de Cala (Huelva)

- **Cuéntanos como es tu participación en CTF, por ejemplo, si esporádica, asidua, de vacaciones...**

Fue asidua durante dos años, ahora es esporádica. Mi puesto de trabajo me obliga a viajar por todos los pueblos y aldeas de la Sierra del norte de Huelva. Eso hace que tenga facilidad para visitar las fuentes y manantiales más accesibles de esta comarca

- **Cómo vas generalmente a la búsqueda de fuentes y manantiales, ¿en vehículo, bicicleta, andando.....? ¿Vas solo o acompañado? ¿Planificas tus salidas para encontrar puntos de agua? ¿Qué época del año prefieres?**

Normalmente me desplazo en coche. Suelo ir solo, busco a las personas mayores del lugar para preguntarles. Hago mis fotos con una réflex, luego en casa busco la localización. Tengo facilidad para orientarme y para las cuestiones espaciales. La primavera es la mejor época para hacer fotos de manantiales pues es cuando suelen fluir con mayor caudal

- **¿Tienes alguna anécdota, sucedido o circunstancia curiosa en tus andanzas en la búsqueda de manantiales y fuentes que quieras compartir?**

En una ocasión se negaban a decirme qué camino seguir para llegar a una fuente pues los paisanos pensaban que ya estaban viniendo demasiada gente de otros pueblos a coger agua

En el caso de una fuente a las afueras de uno de estos pueblos, un paisano me indicó que unos veinte metros más arriba había otra fuente más antigua que era en realidad la originaria. Me dijo que la taparon con una bóveda de ladrillo a principios del siglo XX porque tenía la figura de una mujer desnuda y eso escandalizaba. Y efectivamente allí estaba la bóveda herméticamente cerrada. Pero no la destruyeron, sino que hicieron otra fuente nueva unos metros más abajo que es la que actualmente se puede ver

- **¿Te sientes especialmente vinculado a algún manantial o fuente? ¿o a alguna sierra o territorio? Cuéntanos por qué.**

Me llama la atención la fuente de La Magdalena en Cumbres Mayores por estar construida aprovechando los sillares graníticos de un antiguo edificio romano. También la fuente Redonda de Cañaverale de León, por ser una fuente medieval de las más antiguas de la co-

marca. E igualmente la fuente de Los Doce Caños de Fuenteheridos por su caudal permanente e inagotable y por ser el nacimiento de todo un río en medio de una plaza urbana. Y de la misma manera me sorprende la Fuente del Carmen de Galaroza por su atrevida planta en forma de pera, su espaldar decimonónico tan bien conservado y sus lievas que discurren por medio de las calles del pueblo

- **Aprovecha para comunicar aquello que quieras compartir con el resto de colaboradores actuales y futuros de CTF.**

Catalogar fuentes no es solo un trabajo divertido sino beneficioso para la salud: a veces hay que hacer excursiones y marchas más o menos largas para llegar a los sitios. Esta actividad conlleva aspectos de Geografía Humana, de aficionado a la fotografía de temas naturales y paisajes, a ejercicios de orientación, de antropología, de recopilación de aspectos culturales. Y en general de relación y convivencia con los verdaderos entendidos en fuentes: las personas del lugar que nos encontramos en nuestro camino

- **¿Te quedan muchas fuentes por inventariar? ¿Qué esperas de tu colaboración con el proyecto?**

En la comarca de la Sierra de Aracena y Picos de Aroche pienso que hay quizá tantas fuentes y manantiales por inventariar como los que están inventariados hasta ahora o más. Pero a mí me resulta más difícil hacerlo pues los que he catalogado hasta ahora han sido los más accesibles por estar dentro de las poblaciones o junto a carreteras o caminos transitables. En todas estas montañas y dentro de fincas particulares sin duda hay cientos de manantiales aprovechados desde antiguo que esperan ser catalogados. Pero ese trabajo a mí me resulta casi imposible pues no dispongo del tiempo ni de los medios para llevarlo a cabo



*José Luis Macías Rico (centro) durante el I Encuentro de Conoce tus Fuentes celebrado en Montilla (Córdoba) en 2010*

## AGÜITA CLARA vs AGÜITA SUCIA

En la sección de alabanzas y denuncias de este mes de mayo se recogen de nuevo dos casos emblemáticos, conocidos desde hace tiempo por gran parte de los colaboradores del proyecto.

Desde esta sección se quiere dedicar unas líneas a realizar un merecido reconocimiento (otro más) a la **Asociación Vecinal "Fuente de la Rreja"** (plataforma

andaluza en defensa del sistema Fuente-Charca-Huerta de Pegalajar). Es destacable su compromiso, dedicación y entusiasmo por recuperar la Charca y todo el sistema hidráulico asociado, incluida la huerta tradicional.

En el polo opuesto está la situación de abandono al que está sumida una fuente monumental, como es la Fuente Santa de Loja.

### Agüita clara: Asociación Vecinal "Fuente de la Rreja", un trabajo colectivo para la recuperación del patrimonio del agua en Pegalajar (Jaén)

La Asociación Vecinal "Fuente de la Rreja" -Plataforma andaluza en defensa del Sistema Fuente-Charca-Huerta de Pegalajar- agrupa el movimiento social surgido a partir de la desecación de dicha fuente en **1988, que tuvo como impacto más severo y visible la desecación de la Charca, con una rápida degradación "en cascada o escalera" de todo el sistema hidráulico asociado.** Ello afectó, además, a las actividades lúdico, festivo y culturales de los habitantes de Pegalajar, íntimamente unidos a su Charca.

La asociación se constituyó en 1991 y desde entonces ha promovido actividades para avanzar en el desarrollo de un plan de ordenación de extracciones del acuífero, con el fin de conseguir el rebosamiento, más o menos permanente, del agua por la fuente de la Rreja.

[[leer más](#)]



La Charca de Pegalajar  
([www.lacharcadepegalajar.com](http://www.lacharcadepegalajar.com))

### Agüita sucia: Fuente Santa de Loja (Granada), de pasado glorioso a esconderse tras el polígono industrial al que da nombre

Entre los visitantes de Fuente Santa de Loja, es común el asombro causado por el lamentable estado de abandono de esta fuente, que antaño tuvo tanta impronta en Loja y su comarca. Acometidas de gomas negras, cajas de registro de contadores a la vista y suciedad desmerecen de un lugar tan emblemático. Según parece, el hecho de ser propiedad particular dificulta (o es utilizado como excusa) las posibles actuaciones.

A sugerencia de CTF, este monumento fue propuesto por la revista *Argentaria* para ser incluido en la lista roja del patrimonio cultural español, que elabora la asociación *Hispania Nostra* [[mas info](#)].

Para más información [ficha CTF](#)



Fuente Santa de Loja (Granada)  
(Antonio Castillo Martín, abril 2006)





# TABLÓN DE ANUNCIOS

Haznos llegar aquel evento o noticia de actualidad e interés del que quieras informar.

CTF colabora

**ANDALUCÍA 32 ITINERARIOS ESCALA 1:50.000**

PARQUE NATURAL SIERRA DE CASTRIL

EDITORIAL PIOLET

www.conocetusfuentes.com

Manantiales y Fuentes de Andalucía

Disponible legal: B-12677-2014

9 786494 195593

**futura**

II Feria de turismo activo y deporte de aventura de cambio ambiental

7 y 8 de Junio de 2014  
Cambil y Arbuñiel

escalada en roca  
silvestrismo  
baranquismo  
tirolina y rapel  
rocódromo  
globo  
y mucho más

organizado por CONOCETUS FUENTES

colaboradores: Radiolé, Andalucía, IFEJA, fejudif, etc.

CTF colabora

**XVIII PREMIOS ANDALUCÍA DE MEDIO AMBIENTE**

**-Fallo del jurado-**

Queremos enviar desde aquí nuestra más sincera **ENHORABUENA** a la **Asociación Ituci Verde**, colaboradora del proyecto, galardonada en la categoría "Valores naturales de Andalucía" en la XVIII Edición de los Premios Andalucía de Medio Ambiente.

**un i A**

Universidad Internacional de Andalucía

Campus Antonio Machado Baeza

**V Jornadas sobre El ciclo integral del agua.**

Días 5 y 6 de junio de 2014

**Villacarrillo y su Biodiversidad**

Conoce desde este blog, la biodiversidad que tenemos en Villacarrillo, un municipio de la provincia de Jaén, enclavado en el Parque Natural Sierras de Cazorla, Segura y Las Villas.

27/05/2014

**El Proyecto Conoce Tus Fuentes**

Durante algunas de las entradas en este blog, se ha hablado muchas veces del Proyecto de Participación Ciudadana CONOCE TUS FUENTES, un proyecto con el que estoy colaborando en la actualidad y que me parece uno de los mejores a nivel nacional en torno al medio ambiente, patrimonio cultural e histórico, y cómo no, del uso sostenible de las aguas. En definitiva un proyecto de ciudadanos para ciudadanos. Antes de nada os pongo la web:

<http://www.conocetusfuentes.com/home.php>

Ahora están censados casi 8.500 puntos sobre fuentes y manantiales de Andalucía, y casi todo gracias a amantes de la naturaleza, profesionales y amateur, amantes de la cultura y del patrimonio... que con su esfuerzo y dedicación han ido engrasando este complejo trabajo, que os aconsejo "buceis" durante unos minutos.

BIENVENIDA

Bienvenido a este blog, espero que disfrutes de todo lo que se expone.

Queda prohibida la reproducción total o parcial del contenido del blog. Queda prohibido el uso de las fotografías expuestas sin el consentimiento y la aprobación explícita del autor.

PAPERBLOG

**ANDARRIOS**

**GEOPARQUE SIERRA NORTE DE SEVILLA**

III SEMANA DE LOS GEOPARQUES EUROPEOS

del 29 de mayo al 14 de Junio de 2014

EUROPEAN GEOPARKS WEEK  
29 May to 14 June 2014  
SIERRA NORTE DE SEVILLA GEOPARK

**ITINERARIOS GEOTURÍSTICOS EN TORNO AL CAMINO NATURAL DEL CANAL DE CARLOS III**

1ª Etapa: **Agua con Historia de Huéscar**

DÍA 1 DE JUNIO DE 2014

EXCURSIONES GRATUITAS Y GUIADAS

ORGANIZACIÓN: LA CÁMARA DE COMERCIO, INDUSTRIA Y TURISMO DE HUÉSCAR

COORDINADOR: JOSÉ VICENTE GARCÍA (Asociación Profesional Geoturismo)

PROGRAMA: Huéscar - Cazorla - San Juan de Aznabro - Cazorla - San Juan de Aznabro - Cazorla - San Juan de Aznabro - Cazorla - San Juan de Aznabro



## PRÓXIMAMENTE

### 29 de mayo al 14 de junio

Actividades dentro de la III Semana de los Geoparques Europeos [[mas info](#)]

### 6 al 8 de junio

Foro Social en defensa del agua pública (Alcázar de San Juan, 6-8 junio) [[mas info](#)]

### 9 y 10 de junio

International Conference on Data, Information and Knowledge for Water Governance in Networked Societies. Pabellón de México. Avenida de la Palmera, s/n (Universidad de Sevilla) [[mas info](#)]

### 4 de julio

Se distribuirá el número 3 del boletín de CTF. Esperamos tus aportaciones, noticias y todas aquellas propuestas que quieras compartir con el resto de colaboradores

#### Edita:

Proyecto Conoce tus Fuentes ([www.conocetusfuentes.com](http://www.conocetusfuentes.com))

#### Han participado en este número:

Antonio Castillo Martín; José María Fernández-Palacios Carmona; José Luis Macías Rico; Virginia María Robles Arenas; Luis Sánchez Díaz; Antonio Vela Torres

**Contacto:** Luis Sánchez Díaz [[Isanchezdiaz@ugr.es](mailto:Isanchezdiaz@ugr.es)]

**Dirección postal:** Instituto del Agua. Universidad de Granada C/Ramón y Cajal, 4. 18071 Granada

**ISSN: 2792-9779**

## CRÉDITOS

Esta sección será el expositor de las instituciones, empresas y asociaciones que participan activamente con el proyecto, bien con financiación o con colaboración institucional. Se pedirán los pertinentes permisos para el uso de logos y en próximos números irán apareciendo éstos.



ugr

Universidad  
de Granada  
Instituto del Agua

Para contactar con el Boletín Conoce tus Fuentes, envía un correo electrónico a Luis Sánchez ([Isanchezdiaz@ugr.es](mailto:Isanchezdiaz@ugr.es)) o a Virginia Robles ([conocetusfuentes@gmail.com](mailto:conocetusfuentes@gmail.com)), indicando el motivo: ALTA, BAJA o COMENTARIO. Los comentarios serán muy importantes para nosotros

Si todavía no eres autor de ninguna ficha de catálogo, entra en la web [www.conocetusfuentes.com](http://www.conocetusfuentes.com) y da a conocer alguna fuente o manantial a través de "insertar ficha encuesta". ¡Es muy fácil! De esa manera formarás parte de la gran familia de colaboradores de CTF, cuyo listado completo podrás encontrar en la web